

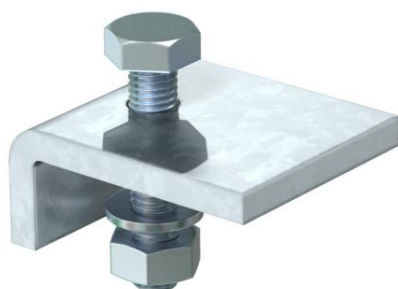
# Technisches Datenblatt

## Klemmlasche KL

Artikelnummer: 6354122



Klemmlasche Typ KL1 zur Befestigung von leichten Tragekonstruktionen an Stahlträgerflanschen.  
Die Klemmlasche ist der jeweiligen Materialstärke des Trägers anzupassen.



**St** Stahl

**FT** tauchfeuerverzinkt

### Stammdaten

Artikelnummer	6354122
Typ	KL1 20 S FT
Bezeichnung 1	Klemmlasche
Bezeichnung 2	für Stahlträger 20 mm
Hersteller	OBO
Dimension	60x50
Werkstoff	Stahl
Oberfläche	tauchfeuerverzinkt
Oberflächennorm	DIN EN ISO 1461
Kleinste VK-Einheit	10
Mengeneinheit	Stück
Gewicht	25 kg
Gewichtseinheit	kg/100 St.

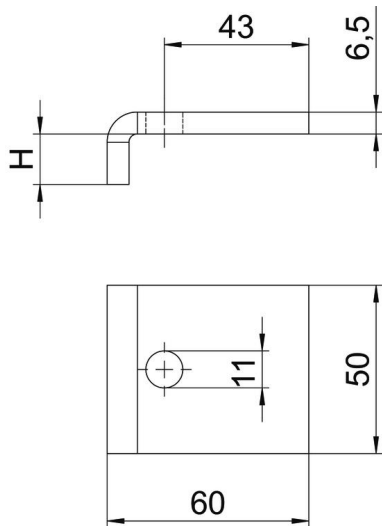
# Technisches Datenblatt

Klemmlasche KL

Artikelnummer: 6354122



## Abmessungen



Höhe	20 mm
------	-------

## Technische Daten

Gewinde metrisch	10
Schraube	M10 x 50